



GUIA RAPIDA PARA INSTALAR SU SISTEMA DE GESTION EMPRESARIAL.

CARACTERISTICAS DEL SISTEMA

- Multiusuario.
- Manejo hasta de 100 compañías (pasa de una a otra sin salir del sistema).
- Seguridades a nivel de usuario, Compañías, Menús ó Períodos de trabajo.
- El Sistema lleva un registro por transacción realizada (Usuario y Fecha en que se realizo el movimiento).
- Múltiples informes que pueden ser exportados a Excel ó enviados por correo.
- Ingreso de información por períodos.
- Utilitarios para generar Backup de sus datos y optimizar el Sistema.
- Menús y Pantallas de ingreso de transacciones amigables y fáciles de usar.
- Sistema de búsqueda de transacciones ingresadas, que le permiten ubicar fácilmente un registro por cualquiera de los campos que lo componen.
- El Sistema esta desarrollado en C# y trabaja con base de datos SQL Server 2005 y SQL Server 2005 Express.

REQUERIMIENTOS DE EQUIPO

- Procesador de 500 Megahertz (Mhz) o superior (Se recomienda 1 gigahertz o superior).
- 512 megabytes (MB) o 1 gigabyte (GB) o más.
- 350 MB de espacio disponible en el disco duro para la instalación del sistema y la base de datos.

SISTEMA OPERATIVO

Este sistema puede ejecutarse en los siguientes sistemas operativos : Windows Server 2003, Standard Edition¹, Windows Server 2003, Enterprise Edition², Windows Server 2003, Datacenter Edition³, Windows Small Business Server 2003 Standard Edition, Windows Small Business Server 2003 Premium Edition, Windows 2000 Server, Windows 2000 Advanced Server, Windows 2000 Datacenter Server, Windows XP Professional, Windows 2000 Professional, Windows XP Home Edition y Windows Vista.

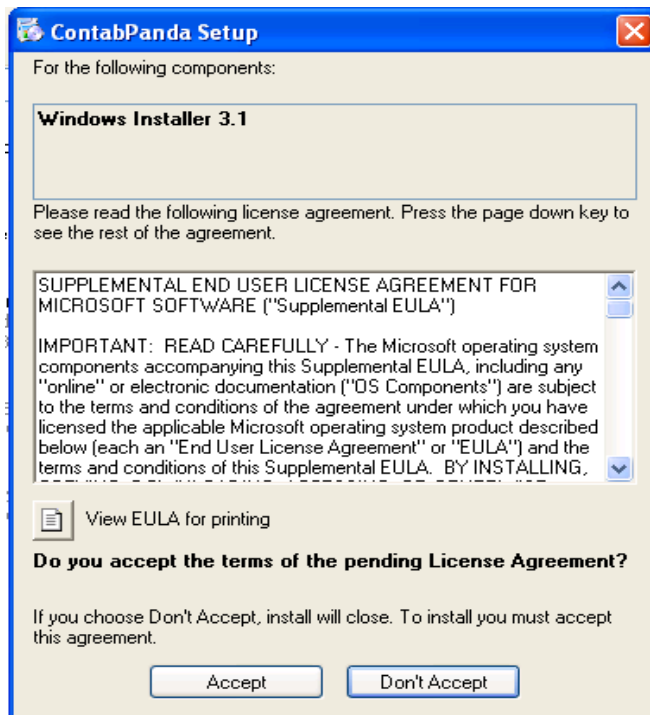


INSTALACION DEL SISTEMA DE GESTION EMPRESARIAL

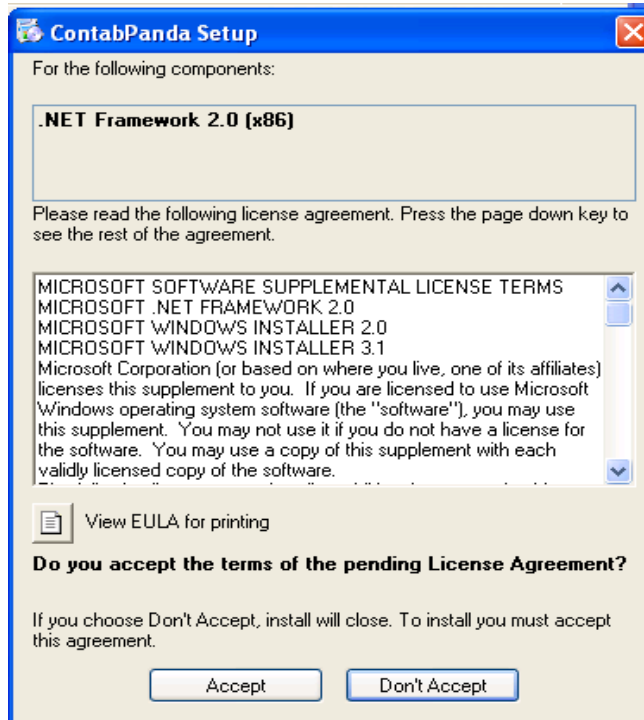
La instalación del sistema de Gestión Empresarial es muy fácil, Siga los siguientes procedimientos:

- Descargue de nuestra página WEB, el Setup del Sistema y cópielo en una carpeta de su disco duro.
- Ejecute el archivo **SETUP.EXE**, la versión que se descarga de nuestra página WEB, instala los pre-requisitos del sistema y la Base de Datos SQL 2005 Express, esta instalación requiere de acceso a Internet para descargar los archivos requeridos en la instalación.
- Una vez ejecute el SETUP.EXE el sistema mostrara la siguiente pantalla.

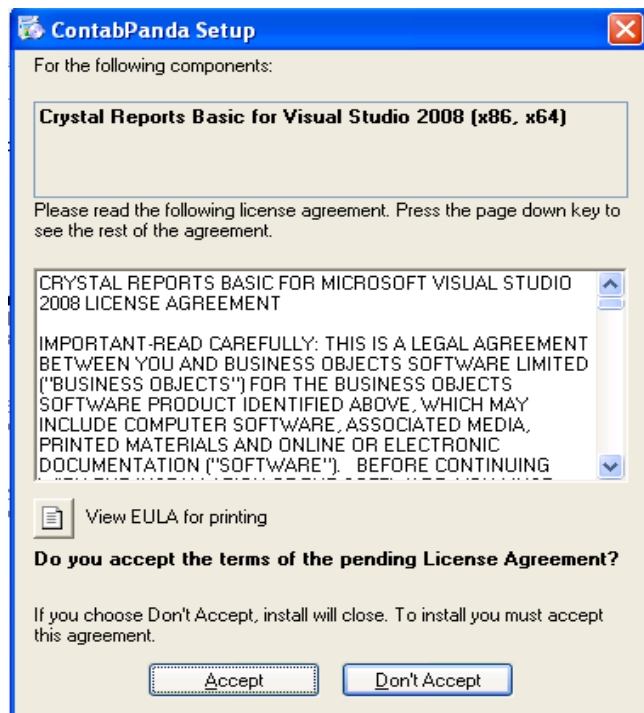
El Instalador verifica si su equipo tiene instalado el **Windows Installer 3.1**, acepte los términos de licenciamiento y presione el botón **Accept**.



El Instalador verifica si su equipo tiene instalado el **.NET Framework 2.0**, acepte los términos de licenciamiento y presione el botón **Accept**.

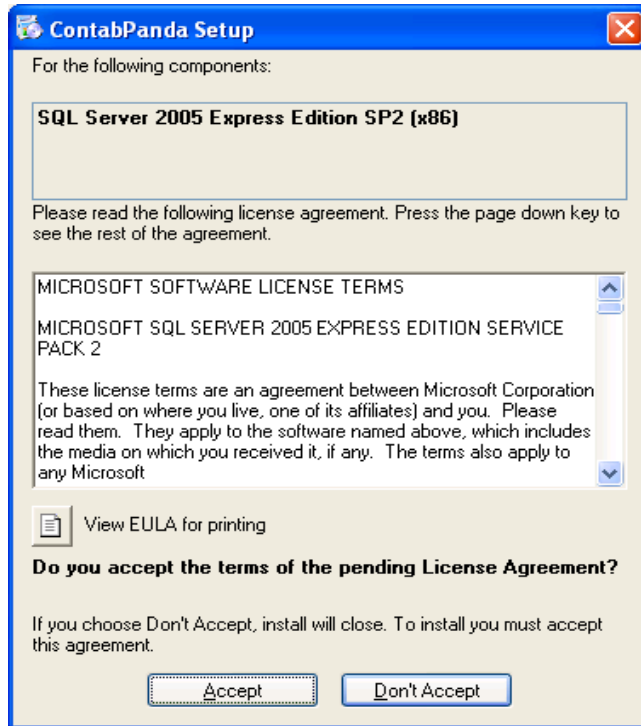


El Instalador verifica si su equipo tiene instalado el **Crystal Reports Basic for Visual Studio 2008**, acepte los términos de licenciamiento y presione el botón **Accept**.

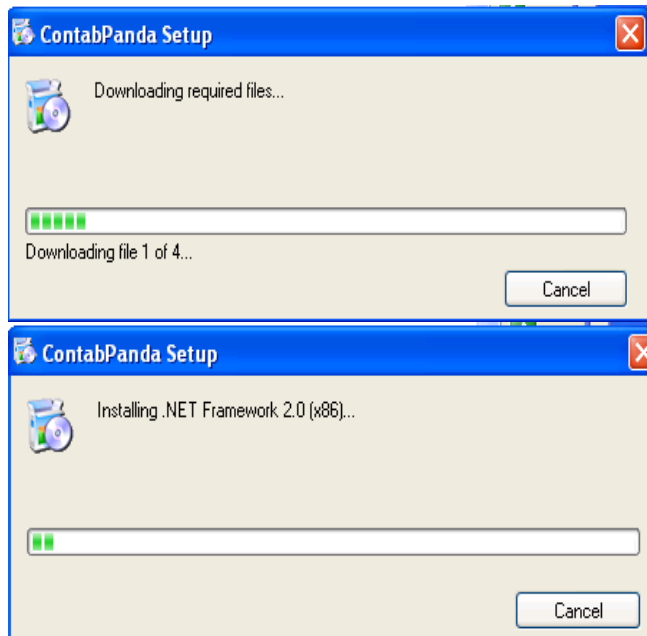


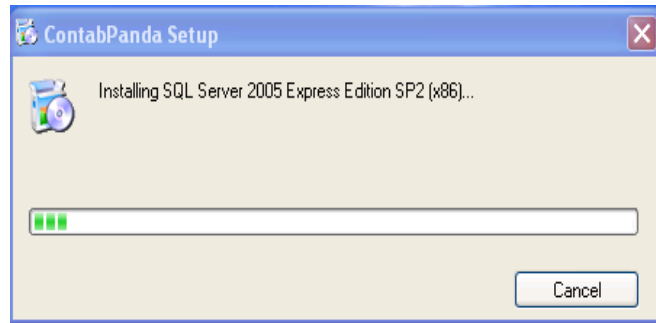
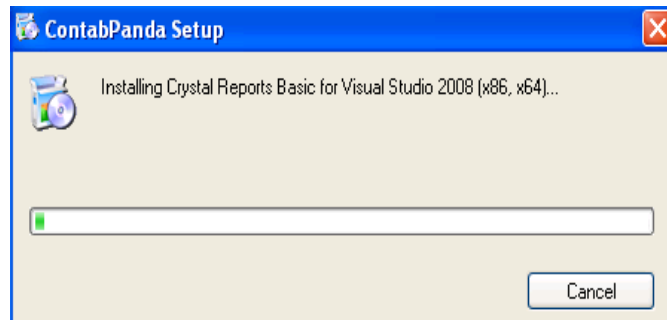
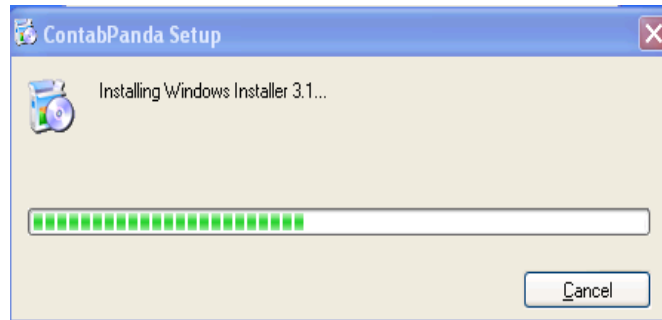


El Instalador verifica si su equipo tiene instalado el **SQL Server 2005 Express Edition SP2**, acepte los términos de licenciamiento y presione el botón **Accept**.



Espera unos minutos mientras el sistema instala los pre-requisitos.

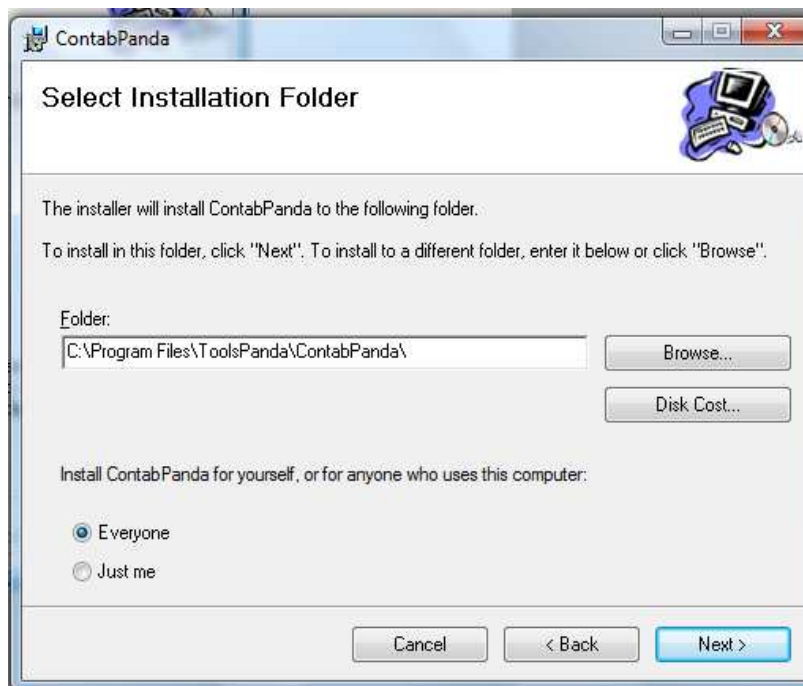




Finalizada la instalación de los pre-requisitos, el sistema continúa con la instalación del sistema de Gestión Empresarial, mostrando la siguiente pantalla:



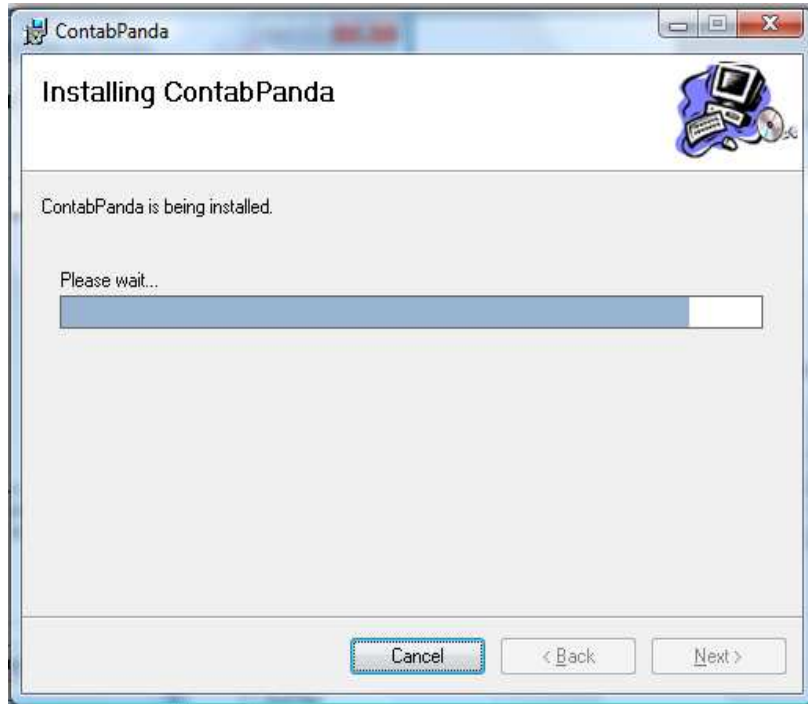
Presione el botón **Next** y el sistema mostrara la siguiente pantalla:



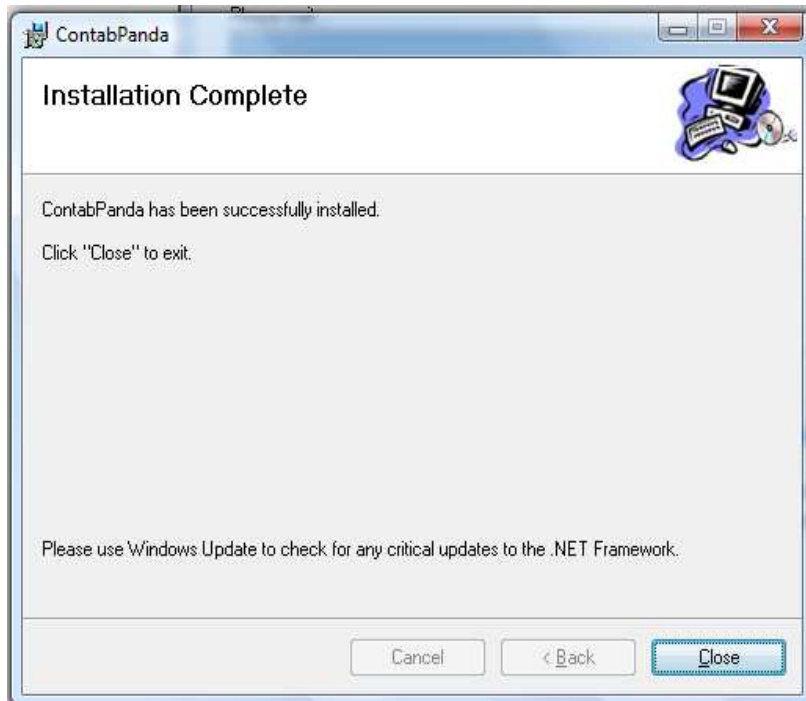
Presione el botón **Next** y el sistema mostrara la siguiente pantalla:

Manuela Saenz 415 y Abelardo Moncayo
Teléfono: (593-2) 2443-868
Quito-Ecuador

Calle 106 Nro. 53-39 Pasadena
Teléfono: ((57 -1) 5339289
Celular: 3165290090
www.andean-trade.com
Bogotá. Colombia



En este paso el sistema copia al Disco Duro todos los archivos necesarios para poderse ejecutar., una vez el sistema termina de instalarse muestra la siguiente pantalla.



Presione el botón **Close** para finalizar la instalación.

Manuela Saenz 415 y Abelardo Moncayo
Teléfono: (593-2) 2443-868
Quito-Ecuador

Calle 106 Nro. 53-39 Pasadena
Teléfono: ((57 -1) 5339289
Celular: 3165290090
www.andean-trade.com
Bogotá. Colombia



Finalizada la instalación, el sistema creara en su escritorio de Windows un Icono (Ver siguiente gráfico) para que usted pueda ejecutar el Sistema de Gestión Empresarial.



Ubíquese sobre el icono y ejecútelo, de esta manera podrá ingresar al sistema.



COMENZAR A TRABAJAR

Una vez que hemos instalado el sistema de Gestión empresarial y la base de datos, podemos comenzar a trabajar en el sistema. Ejecute el Icono que creó el sistema en su escritorio de Windows:



El sistema mostrara la siguiente pantalla de ingreso al sistema:

Lo primero que debemos hacer es crear una nueva empresa, para realizar esta tarea debe presionar en su pantalla, el botón que está rodeado con un círculo rojo, este lo llevara a la siguiente pantalla:



Datos Empresa

Código Empresa Digite en este campo el nombre de la Empresa con la que el sistema creará la base de datos, no digite espacios en blanco, ni números.

Empresa Datos Generales Autorizaciones Sucursales Notas Plan de Cuentas Niveles Documentos Correo Parámetros Registro

Infomante

Nit -

Razón Social



Dirección Matriz

Teléfono Fax Ciudad / País

Email

Contribuyente

Fecha Ultimo Cierre 03/12/2009 Fecha Periodo Creación Empresa 03/12/2009

Ingrese los datos básicos de la Empresa (Únicamente los mencionados en el siguiente punto).

- **Código Empresa:** Digite el código de Empresa, este no debe contener espacio ni números, con este código el sistema crea la base de datos en SQL Server 2005.
- **Nit o Ruc y Dígito Verificación Empresa:** Digite el NIT de la empresa a crear.
- **Datos Generales:** Razón Social, Dirección Matriz, Teléfono, Fax, Ciudad/País, correo electrónico, Representante Legal (Tipo de identificación, Numero de Identificación y Nombre), Contador (Numero de Identificación y Nombre).
- **Sucursales:** Se debe crear por lo menos una sucursal (Adicione los datos en cada uno de los campos). (Código, Nombre, Dirección y Teléfono).
- **Plan de Cuentas:** Escoja el tipo de plan de cuentas a utilizar y el sistema automáticamente determina el nivel., el sistema crea de manera automática el plan de cuentas a nivel de detalle.
- **Fecha Creación Empresa:** Determine la fecha de creación de la empresa, es importante que defina con toda seguridad esta fecha por lo que no la podrá modificar posteriormente. Esta fecha siempre debe corresponder al último día del mes en que comenzara operaciones.

Presione el botón que tiene la imagen de un Diskette y el sistema procederá a crear la base de datos y todas las tablas necesarias para poder funcionar.

Una vez termine la instalación del sistema presione el botón **Salir**, el sistema lo llevara de nuevo a la pantalla de ingreso al sistema:

Sistema Contable (06/Jul/ 2009)

Sql

Empresa ANDEANTRAD

Sucursal Oficina Principal

Usuario

Clave

Año a Procesar

Mes a Procesar Digite año a Procesar

Aceptar Salir

Complete la siguiente información para ingresar al sistema:

- **Usuario: admin** (Código de usuario creado automáticamente por el sistema)
- **Clave: admin** (Clave creada automáticamente por el sistema)
- **Año a Procesar:** Digite en año en el cual desea comenzar a registrar transacciones.
- **Me a Procesar:** Seleccione el mes en el cual desea comenzar a registrar transacciones.

Presione el Botón **Aceptar** para ingresar al sistema.

Nota:

El sistema de Gestión Empresarial crea en su servidor SQL Server 2005 una base de datos por compañía, el nombre de esta base de datos corresponde al código de empresa que digito en la pantalla datos Empresa.

El Sistema crea en la bases de datos todas las tablas necesarias para su ejecución.

El sistema alimenta de manera automática, algunas tablas utilizadas por la nueva empresa, la idea es, ahorrar tiempo al usuario en la configuración del sistema, de tal manera que el usuario simplemente cree la empresa y comience a ingresar información. Las tablas que el sistema alimenta son:

- Plan de Cuentas Comercial o Público.
- Actividades Económicas
- Bancos
- Bodegas
- Cajas
- Centro de Costos

Manuela Saenz 415 y Abelardo Moncayo
Teléfono: (593-2) 2443-868
Quito-Ecuador

Calle 106 Nro. 53-39 Pasadena
Teléfono: ((57 -1) 5339289
Celular: 3165290090
www.andean-trade.com
Bogotá. Colombia



- Ciudades
- Departamentos / Provincias
- Clases de Títulos
- Conceptos Base I.V.A
- Conceptos retención
- Conceptos Importación
- Consecutivos de los Documentos (todos comienzan en uno)
- Cuantía Activos
- Cuentas Contables utilizadas para el manejo de los Activos Fijos
- Cuentas Contables utilizadas por el sistema de Inventarios
- Dependencias Activos (Donde se ubicaran los activos en su empresa)
- Grupos Activos
- Grupos Inventarios
- Países
- Tipos de Contribuyentes
- Unidades de Medida

Si el usuario lo desea, puede modificar la información creada de manera automática por el sistema, utilizando las opciones que tiene el programa para este fin.